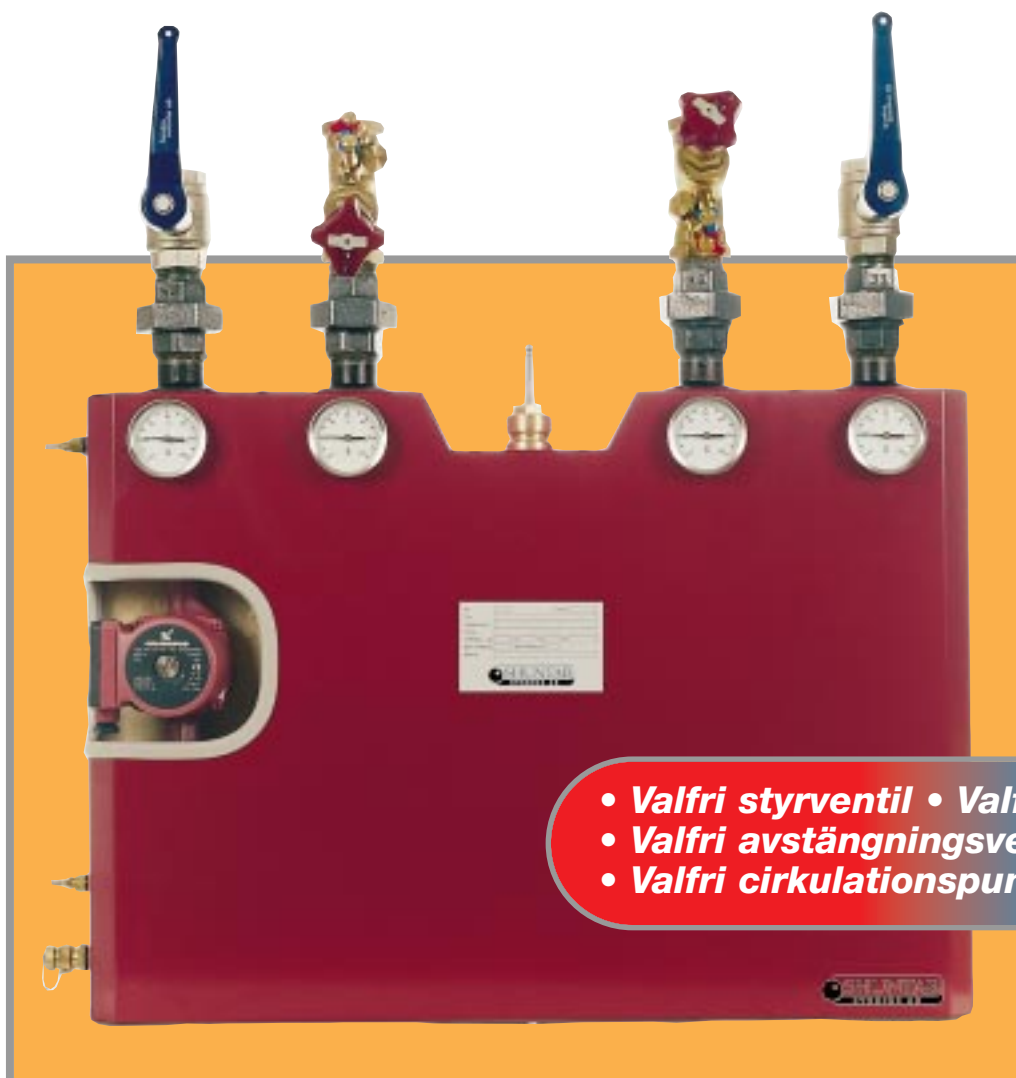


MRS DN20-DN50



Prefabricerad shuntgrupp
för reglering av värme och kylsystem



Användningsområde

- Konstant flöde i primär och sekundärkrets.
- Variabelt flöde i primärkrets och konstant sekundärkrets.
- Konstant flöde i primärkrets och sekundärkrets där reglerventilen belastar sekundärsidan, sk Norgekoppling.
- I kylsystem med upp till 50% Glykolblandning beroende på styrventil

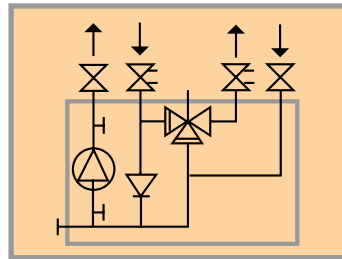
Standardutrustning

- Brandsäker delbar kåpa.
- Helsvetsat rörpaket SS 327.
- Värmeisolering av obrännbar mineralull.
- Kylisolering i diffusionstät armaflex. Rostskyddsmålade rör.
- Styrventil i valfritt fabrikat i 2- eller 3-vägsutförande. Motoriseras lätt elektriskt eller pneumatiskt.
- Cirkulationspump av valfritt fabrikat.
- 2 Strypventiler av valfritt fabrikat.
- 2 Avstängare av valfritt fabrikat.
- 4 st aducerade kopplingar med konisk tätning för lätt montering.
- 4 termometrar av dykrörstyp monteras på varje shunt. För värme är de graderade 0 – + 120C. För kyla är de graderade - 40 – + 40°C.
- 2 mätuttag runt cirkulationspumpen
- Dataskylt och inkopplingsanvisning följer varje shunt.
- Väggekonsol

Tillbehör

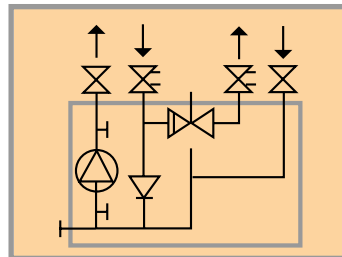
Golvstativ av varmgalvaniserad profilrör.
Shunten kan levereras i både koppar och rostfritt material.

Funktionsöversikt



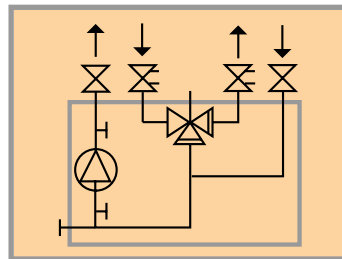
Utförande 1

Konstant flöde i primärkrets och sekundärkrets.



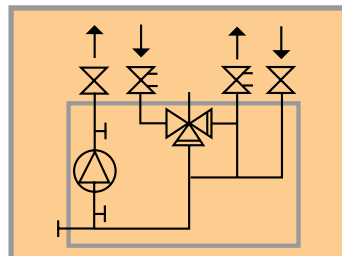
Utförande 2

Variabelt flöde i primärkrets, konstant flöde i sekundärkrets.



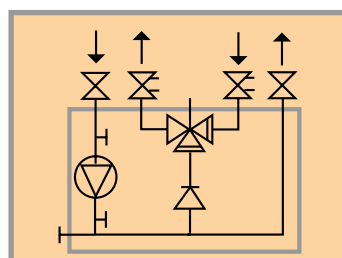
Utförande 3

Variabelt flöde i primärkrets, konstant flöde i sekundärkrets.



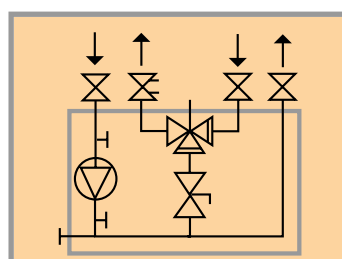
Utförande 4

Konstant flöde i primär- och sekundärkrets (Norgekoppling).



Utförande 5

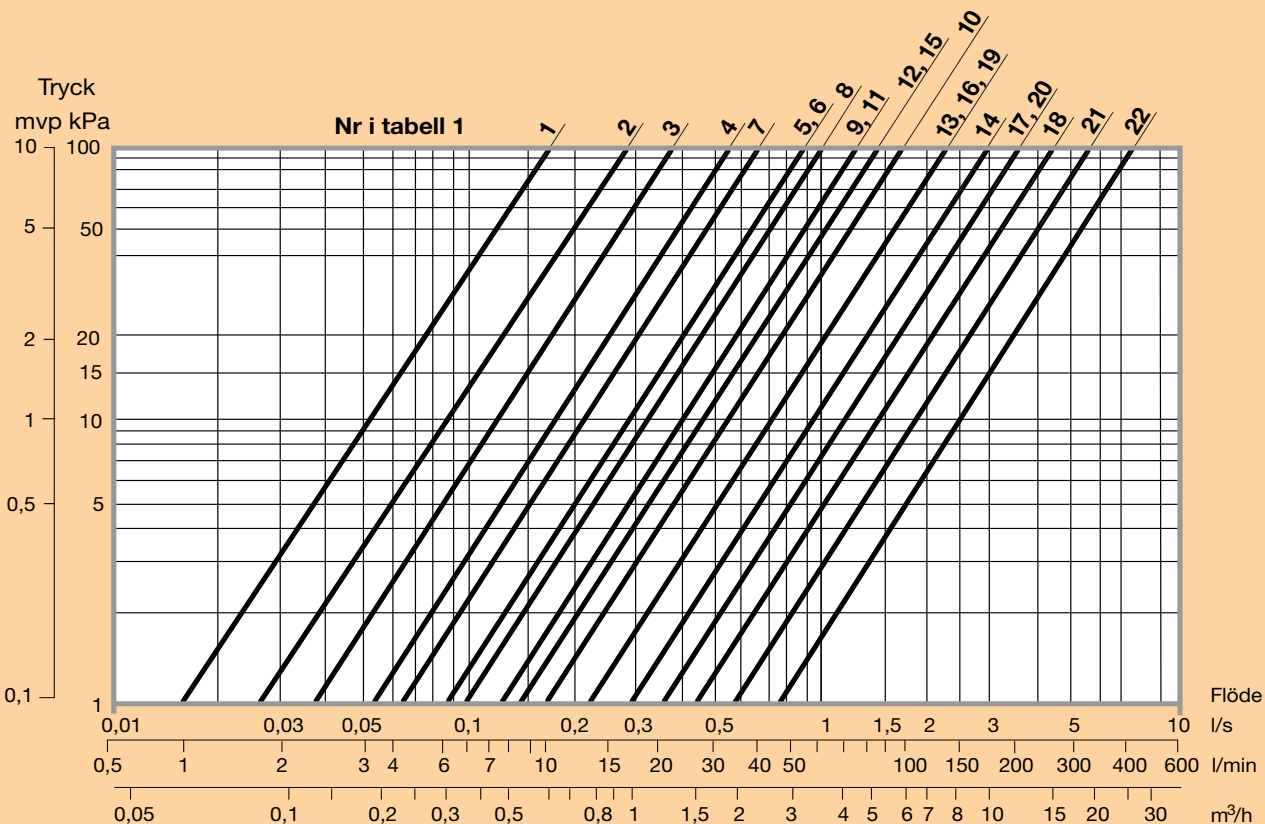
Variabelt flöde i primärkrets, konstant flöde i sekundärkrets. (SABO-koppling)



Utförande 6

Variabelt flöde i tilluftskrets, konstant flöde i frånluftskrets. (Värmeåtervinningskoppling)

Dimensioneringsdiagram



Dimensionering

För korrekt dimensionering och typkodning behövs följande uppgifter:

- Flöde primärsida
- Tillgängligt differenstryck primärsida

Shunt och styrventil

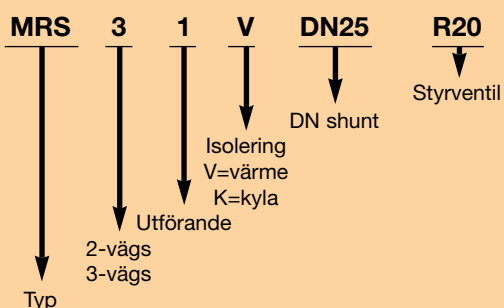
I dimensioneringsexemplet har vi följande förutsättningar:

- 3-vägs styrventil
- Värmeinstallation
- Flöde primärt: 0,5 l/s
- Tryckuppsättning primärt: 15 KPa

Följ flödet (0,5) l/s upp till skärningspunkten (15) KPa. Följ linjen upp till diagrammets överkant, som visar kurvans nummer. Tabell 1 visar kod och fakta om vald shuntgrupp med lämplig styrventil.

Vi väljer **MRS 31 V DN25 R20**

Dimensioneringsexempel

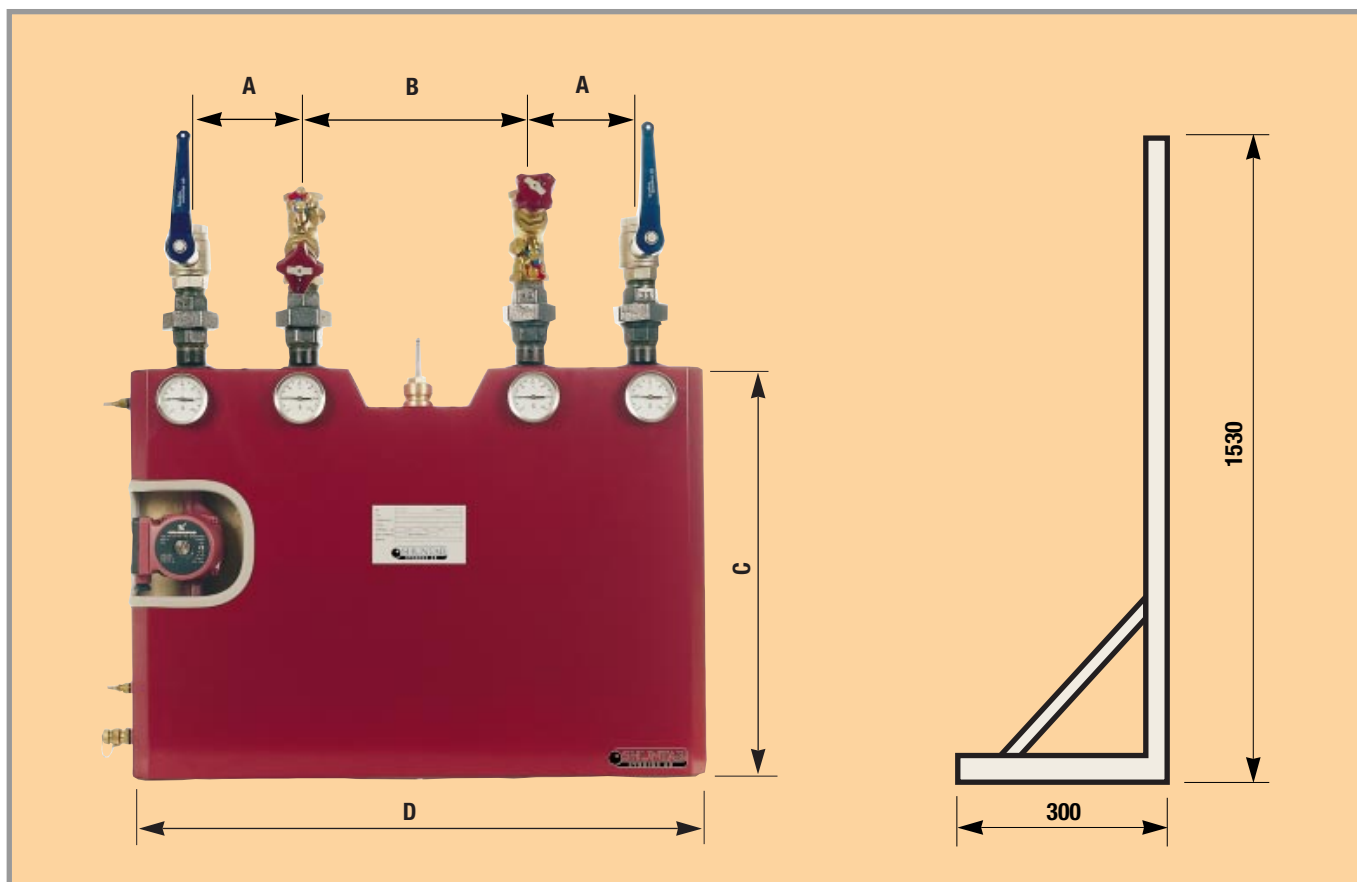


Tabell 1

Kvs-värde primärsida/sekundärsida

Kurva i diagram	Shuntkod med styrventil	Styrventil DN - kvs	Primärs. kvs	Sekundärs. kvs
1	DN 20 R11	15 – 0,6	0,6	5,0
2	DN 20 R12	15 – 1,0	1,0	5,0
3	DN 20 R13	15 – 1,6	1,5	5,0
4	DN 20 R14	15 – 2,7	2,7	5,0
5	DN 20 R15	20 – 4,2	3,2	5,0
6	DN 20 R20	20 – 5,6	3,7	5,0
7	DN 25 R14	15 – 2,7	2,5	7,9
8	DN 25 R15	20 – 4,2	3,7	7,9
9	DN 25 R20	20 – 5,6	4,5	7,9
10	DN 25 R25	25 – 10,0	6,1	7,9
11	DN 32 R15	20 – 4,2	4,1	17,3
12	DN 32 R20	20 – 5,6	5,3	17,3
13	DN 32 R25	25 – 10,0	8,7	17,3
14	DN 32 R32	32 – 16,0	11,3	17,3
15	DN 40 R20	20 – 5,6	5,5	24,3
16	DN 40 R25	25 – 10,0	9,2	24,3
17	DN 40 R32	32 – 16,0	13,4	24,3
18	DN 40 R40	40 – 25,0	17,4	24,3
19	DN 50 R25	25 – 10,0	9,6	35,5
20	DN 50 R32	32 – 16,0	14,6	35,5
21	DN 50 R40	40 – 25,0	20,4	35,5
22	DN 50 R50	50 – 40,0	26,5	35,5

Måttuppgifter



Data

Ansl	A	B	C	D	Vikt kg exkl. pump
20	150	300	530	750	17
25	150	300	530	750	23
32	150	300	530	750	28
40	150	300	530	750	33
50	200	400	650	970	42

Alla måttangivelser i mm.



Shuntab Kalmar
Polhemsgatan 22
392 39 Kalmar

Telefon
0480-49 17 50
Telefax
0480-49 17 40

Shuntab Stockholm
Hammarby fabriksväg 21B 7tr
120 33 Stockholm

Telefon
08-640 25 04
Telefax
08-640 25 05

E-post info@shuntab.se Hemsida www.shuntab.se